

"Ensemble courons pour le Sahel"

« Projet solidaire au profit de l'association Phileon Vision pour le Sahel »



Intentions pédagogiques

Mettre en place une course solidaire pour :

- Développer l'esprit de solidarité, d'altruisme.
- Comprendre le rôle des associations dans la solidarité.
- Donner sens au travail d'équipe.

Association bénéficiaire

Association Phileon Vision Pour le Sahel

Association qui vient en aide à des enfants du Burkina Faso.

<https://phileonvisionpourlesahel.fr/>

Objectifs

Ce que ce projet apporte à vos élèves

Au-delà de la course, ce projet est une expérience humaine et citoyenne. Il invite les élèves à s'ouvrir au monde, à comprendre leur place dans une communauté plus large, et à découvrir que leurs actes ont une portée réelle.

Ce qu'ils vont explorer et construire ensemble

Les élèves seront amenés à découvrir le Burkina Faso : sa situation géographique, son histoire, ses conditions d'accès à l'éducation. À travers des recherches documentaires sur internet, en apprenant à croiser et vérifier leurs sources, ils construiront une fiche documentaire vivante et personnelle sur ce pays.

Ils s'investiront également dans l'organisation concrète de la course : travail d'équipe, répartition des rôles, prise de responsabilités. Un projet dans le projet, qui fait vivre la coopération au quotidien.

Enfin, ils seront sensibilisés à la notion d'engagement humanitaire, comprendre ce que

signifie agir pour l'autre, donner de son temps et de son énergie pour une cause qui dépasse son propre intérêt.

Ce que ce projet va développer en eux

Participer à cette aventure collective, c'est aussi grandir. C'est apprendre à s'estimer, à écouter l'autre, à faire preuve d'empathie. C'est se sentir membre d'une collectivité, comprendre que l'on est plus fort ensemble. C'est enfin s'engager vraiment, assumer des responsabilités, tenir ses engagements, et découvrir la fierté que cela procure.

Organisation

Une course à votre rythme, dans votre école

La date de la course est entièrement libre : chaque établissement l'organise selon son calendrier et ses contraintes. Vous êtes aux commandes.

Des ressources pédagogiques pour aller plus loin

Pour faire de cet événement un véritable support d'apprentissages, des documents pédagogiques sont disponibles sur demande. Ils vous permettront de tisser des liens concrets entre la course et vos enseignements. Des pistes pédagogiques sont également proposées directement dans les documents téléchargeables. Pour les recevoir, il suffit de nous contacter par mail , nous vous répondrons rapidement.

Les élèves au cœur de l'organisation

Ce projet est aussi une formidable occasion de responsabiliser vos élèves. De la conception à la réalisation, ils peuvent porter l'événement de bout en bout. Voici comment :

Planifier et coordonner : élaborer un planning, identifier les tâches, les répartir et suivre leur avancement comme une véritable équipe de projet.

Communiquer et mobiliser : rédiger des mails à destination de la presse locale et des associations de parents d'élèves, apprendre à présenter un événement, convaincre, fédérer.

Créer et valoriser : concevoir les dossards et les diplômes de la course, réaliser une exposition sur le Burkina Faso visible le jour de l'événement, pour que chaque participant comprenne pourquoi il court.

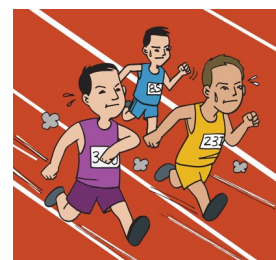
Gérer et anticiper : effectuer les demandes de réservation de matériel, s'assurer que tout est en place le jour J.

Récolter et transmettre les dons

Chaque école récolte les dons auprès de ses élèves et de leurs familles, puis les transmet directement à l'association. Un RIB est disponible sur demande pour faciliter le virement.



Burkina Faso



Idées de pistes pédagogiques possibles pour donner du sens à la course solidaire au profit de l'association Phileon Vision pour le Sahel

Objectifs :

- sensibiliser les élèves à la différence.
- découvrir le Burkina Faso, son histoire, modes de vie, sa culture.

Cycle 3

Objectif : Découvrir les modes de vie au Burkina Faso (localisation, habitat, école, culture)

<p>Etude documentaire à partir d'une vidéo : Sur la route de Ouagadougou (vidéo C'est pas sorcier). (Vidéo qui a plus de 10 ans et qui a été réalisée avant la grande crise terroriste. Depuis les conditions ont changé mais cela permet de voir le style de vie du pays.)</p>	<p>Vidéo c'est pas sorcier : https://www.dailymotion.com/video/x23ev0n Questionnaire en lien avec la vidéo + correction : (voir dans les documents joints)</p>
<p>Géographie /Informatique</p>	<p>Localiser le Burkina Faso sur une carte : Faire une recherche internet pour localiser le Burkina Faso et répondre à un questionnaire de recherche.(cf docs joints) Faire une recherche pour localiser Dori (ville où siège l'association) et répondre à un questionnaire de recherche. (cf docs joints) Découvrir le climat et le relief : cf doc joint</p>
<p>Lecture</p>	<p>Lecture compréhension sur l'athlète Hugues Fabrice Zango (cf doc joint) Etude d'albums (cf bibliographie)</p>
<p>Arts visuels</p>	<p>Reconstituer un village en argile. Travail autour des motifs africains (cf doc joint) Réaliser un masque africain/</p>
<p>Ecoute musicale</p>	<p>Des liens d'artistes Burkinabés Victor Démé : https://www.youtube.com/watch?v=jx_xlyvgPOA Remix de son single par Synapson : https://www.youtube.com/watch?v=883J6orWHYE</p>

	<p>https://youtu.be/rLakkCWzNj0</p> <p>Amzy : https://www.youtube.com/watch?v=-_5CLvojXOQ https://www.youtube.com/watch?v=bV_dCkej4Po</p> <p>Alif Naaba : https://youtu.be/HujwTw444fo https://youtu.be/8oZKvAiTth8</p> <p>Petit reportage de 5' sur cet artiste : https://youtu.be/MHvdRhjQ3q4</p> <p>Floby : https://youtu.be/ceXa6yupepQ https://youtu.be/tC97CxGac4I</p>
Vocabulaire	Découvrir du nouveau vocabulaire spécifique à l'Afrique (cf doc joint)
<p>Etude du Film « L'enfant lion » (Film Franco Burkinabé 1993) de Patrick Grandperret</p> <p>(Ce film est en partie tourné au Burkina Faso. Il permet de s'immerger dans la culture africaine, sa faune, sa flore)</p>	<p>Voir petit dossier d'accompagnement.</p> <p>Bande annonce : https://youtu.be/lfKL59_t7IQ</p> <p>Possibilité d'emprunter le DVD ou de recevoir le film par we-transfer.</p>
Les conditions de certains enfants au Burkina Faso	<p>Vidéo sur les enfants qui travaillent dans les mines d'or (UNICEF) (durée 5') https://www.youtube.com/watch?v=3rYWfPDDA4Q&t=56s</p> <p>Reportage arte : Burkia Faso la guerre contre l'école (durée 25') : reportage davantage destiné à l'enseignant mais certains extraits peuvent être montrés aux élèves pour qu'ils comprennent la situation actuelle du pays. Notamment à la 17' minute et jusqu'à la fin, le reportage parle de l'état de l'école. C'est une façon de donner du sens à cette course solidaire pour aider à envoyer des élèves à l'école ou en formation. https://www.youtube.com/watch?v=GcHsWOueG00</p>
Une carte 1 jour l'actu	Cf doc joint